

**Specialinsert®** è una realtà industriale italiana specializzata nella produzione e commercializzazione di **sistemi di fissaggio**, che comprendono **inserti speciali** e a catalogo per laminati, corpi solidi, plastica e compositi. Un'azienda fortemente orientata all'innovazione di prodotto e alla Ricerca & Sviluppo, unitamente ad un'oculata strategia di esportazione, in più di 80 paesi.



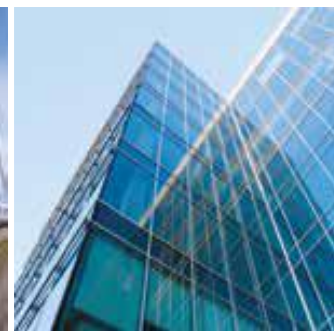
Il dipartimento di **Ricerca & Sviluppo** rappresenta il cuore dell'azienda, dove avviene la progettazione e realizzazione dei prodotti, tutto lo sviluppo si basa sul know-how aziendale, sulla disponibilità di macchinari d'avanguardia per l'esecuzione di test e misure, e sulla prototipazione in 3D.



La nostra sede produttiva è digitalizzata, in ottica 'Industria 4.0', con logistica (magazzini verticali automatizzati, postazioni Put-To-Light) e macchine di produzione di nuova generazione integrate con il gestore aziendale.

#### I NOSTRI NUMERI:

- Oltre 14,5 milioni di euro di fatturato nel 2023
- 100 milioni di **sistemi di fissaggio** prodotti l'anno
- 68 dipendenti
- 2 unità produttive: Torino (3.000 mq) e Maerne di Martellago-VE (5.500 mq)
- 1 presidio a Milano che ospita uffici commerciali e marketing



#### CONTATTI

📍 Sede amministrativa: Torino, via Monfalcone 144-10136 Torino

☎ Tel. 011.700301

🌐 [www.specialinsert.it](http://www.specialinsert.it)

✉ [cinzia.arduini@specialinsert.it](mailto:cinzia.arduini@specialinsert.it)

✉ [elisabetta.caramel@specialinsert.it](mailto:elisabetta.caramel@specialinsert.it)

